

Die Reischenau

ein schönes Stück Zusamtal

Jahrgang 62

Donnerstag, den 26. März 2020

Nummer 13

WICHTIGE HINWEISE zur Bürgermeister-Stichwahl am 29. März 2020

Die Stichwahl findet aus infektionsschutzrechtlichen Gründen ausschließlich im Wege der Briefwahl statt. Hierzu erhalten **alle Wahlberechtigten** unaufgefordert Wahlscheine mit Briefwahlunterlagen **per Post**. Ein Antrag ist nicht erforderlich.

Falls Sie bis zum Donnerstag, 26.03.2020 keine Briefwahlunterlagen erhalten haben, melden Sie sich bitte im Einwohnermeldeamt unter 08292/202-31. Die Wahlberechtigten sind selbst für den fristgerechten Zugang der Wahlbriefe bis 18.00 Uhr am Wahltag verantwortlich; diese sind gegebenenfalls im Briefkasten am Rathaus einzuwerfen.

Telefonische Erreichbarkeit Wahlamt
am **Samstag 28.03.2020 von 09.00 Uhr bis 12.00 Uhr.**

Telefonische Erreichbarkeit Wahlamt
am **Sonntag 29.03.2020 von 08.00 Uhr bis 18.00 Uhr** unter
Tel. 08292/202-31.

Wir bitten um Beachtung.

! **In eigener Sache:** Für den Fall, dass Ihr Mitteilungsblatt wegen des **Corona-Virus** nicht oder nur eingeschränkt hergestellt oder verteilt werden kann, haben wir alle Inhalte online freigeschaltet.

→ Nutzen Sie diese Möglichkeit unter: **OL.WITTICH.DE**



Redaktionsschlussvorverlegung

Wegen des Feiertags „Karfreitag“ muss der Redaktionsschluss für die Ausgabe **in Kalenderwoche 15 auf**

Freitag, 3. April 2020

vorverlegt werden.

Bitte reichen Sie spätestens bis zu diesem Termin Ihre Texte und Anzeigen bei der Annahmestelle ein.

Die Redaktion



Amtliche Bekanntmachungen

Markt Dinkelscherben

Bekanntmachung zur Stichwahl des ersten Bürgermeister am 29. März 2020

1. Die Abstimmung erfolgt ausschließlich durch Briefwahl.
2. Das Stimmrecht kann nur ausüben, wer einen Wahlschein hat.
3. Jeder Stimmberechtigte erhält von der Gemeinde folgende Unterlagen zugesandt:
 - einen Wahlschein
 - einen Stimmzettel für jede oben bezeichnete Wahl,
 - einen Stimmzettelumschlag für alle Stimmzettel,
 - einen Wahlbriefumschlag für den Wahlschein und den Stimmzettelumschlag mit der Anschrift der Behörde, an die der Wahlbrief zu übersenden ist,
 - ein Merkblatt für die Briefwahl.

Nähere Hinweise darüber, wie die Briefwahl auszuüben ist, ergeben sich aus dem Merkblatt für die Briefwahl.

4. Verlorene Wahlscheine werden nicht ersetzt. Versichert eine wahlberechtigte Person glaubhaft, dass ihr der beantragte Wahlschein nicht zugegangen ist, kann ihr bis zum Tag vor dem Wahltag (Samstag 28.03.2020) von 09.00 Uhr bis 12.00 Uhr im Einwohnermeldeamt Dinkelscherben ein neuer Wahlschein erteilt werden.
5. Bei der Briefwahl müssen die Stimmberechtigten den Wahlbrief mit den Stimmzetteln und dem Wahlschein so rechtzeitig an die auf dem Wahlbriefumschlag angegebene Stelle einsenden, dass der Wahlbrief dort spätestens am Wahltag bis 18.00 Uhr eingeht. Er kann dort auch abgegeben werden.
6. Die Briefwahlvorstände treten zur Ermittlung des Briefwahlergebnisses um 16.00 Uhr - Briefwahl 21 bis 25 - Grund- und Mittelschule Dinkelscherben 2. Stock, Kohlstattstr. 2, 86424 Dinkelscherben zusammen.
7. Gewählt wird mit amtlich hergestellten Stimmzetteln. Jede stimmberechtigte Person hat eine Stimme. Auf den anschließend abgedruckten Stimmzetteln ist erläutert, wie die Stimmzettel zu kennzeichnen sind.
8. Jeder Stimmberechtigte kann sein Wahlrecht nur einmal und nur persönlich ausüben. Eine Ausübung des Wahlrechts durch einen Vertreter anstelle des Wahlberechtigten ist unzulässig (Art. 3 Abs. 4 Satz 2 des Gemeinde- und Landkreiswahlgesetzes). Ein Wahlberechtigter, der des Lesens unkundig oder wegen einer Behinderung an der Abgabe seiner Stimme gehindert ist, kann sich hierzu der Hilfe einer anderen Person bedienen. Die Hilfeleistung ist auf technische Hilfe bei der Kundgabe einer vom Wahlberechtigten selbst getroffenen und geäußerten Wahlentscheidung beschränkt. Unzulässig ist eine Hilfeleistung, die unter missbräuchlicher Einflussnahme erfolgt, die selbstbestimmte Willensbildung oder Entscheidung des Wahlberechtigten ersetzt oder verändert oder wenn ein Interessenkonflikt der Hilfsperson besteht (Art. 3 Abs. 5 des Gemeinde- und Landkreiswahlgesetzes).

Wer unbefugt wählt oder sonst ein unrichtiges Ergebnis einer Wahl herbeiführt oder das Ergebnis verfälscht, wird mit Freiheitsstrafe bis zu fünf Jahren oder mit Geldstrafe bestraft. Unbefugt wählt auch, wer im Rahmen zulässiger Assistenz entgegen der Wahlentscheidung des Wahlberechtigten oder ohne eine geäußerte Wahlentscheidung des Wahlberechtigten eine Stimme abgibt.

Der Versuch ist strafbar (§ 107a Abs. 1 und 3 StGB).

Dinkelscherben, den 23.03.2020

gez. Weikhart

-Wahlleiterin-

Nächste Rattenbekämpfung

Die nächste Rattenbekämpfung in der Gemeinde Dinkelscherben findet am

Dienstag, den 19. Mai 2020

statt. Wir bitten um Meldung bei Befall unter 08292/2020.

Nachfolgend entsprechende Informationen – wir bitten um Beachtung!

- Die im Vorratsschutzbereich zum Einsatz kommenden Bekämpfungsmittel sind von der Biologischen Bundesanstalt in Braunschweig geprüft und zugelassen.
- Unter der Nummer B 0189-03-00 und der Bezeichnung TETAN Rattenköder hat die Firma Hawlik & Hawlik GmbH ein eigenes Köderpräparat, das Bgvv gelistet ist.
- Es ist den Technikern der Firma Hawlik & Hawlik GmbH untersagt, Ködermittel offen auszulegen. Demgemäß werden bei der Bekämpfung Köderstellen nur verdeckt angelegt bzw. Ködermittel nur in Futterkisten und Depotrohren ausgelegt. Kinder und Haustiere müssen von der Legestelle ferngehalten werden.
- Jede Bekämpfungsmaßnahme muss von den Technikern der Firma Hawlik & Hawlik GmbH dokumentiert werden. Der betreffende Anwesensbesitzer oder sein Vertreter muss die Auslegung schriftlich bestätigen. Ein Merkblatt über Vorsichtsmaßnahmen, Wirkstoffeinsatz usw. wird dem zuständigen Anwesensbesitzer unaufgefordert ausgehändigt.
- Die Techniker der Firma Hawlik & Hawlik GmbH besitzen die Sachkunde laut Pflanzenschutzgesetz sowie Sachkenntnis nach der Gefahrstoffverordnung.
- Vier Mitarbeiter der Firma Hawlik & Hawlik GmbH sind IHK-geprüfte Schädlingsbekämpfer.

Der Rentensprechtag am 03.04.2020 im Rathaus in Dinkelscherben wird abgesagt!!

Die Deutsche Rentenversicherung Schwaben informiert:

Kein Besucherverkehr ab 16.03.2020!

Die Auskunft- und Beratungsstellen sowie die Sozialmedizinischen Begutachtungsstellen der DRV Schwaben sind wegen Corona-Prävention geschlossen.

Um die Ausbreitung des Corona-Virus einzudämmen, werden die Auskunft- und Beratungsstellen sowie die Sozialmedizinischen Begutachtungsstellen für den Besucherverkehr ab Montag, 16. März 2020, bis auf Weiteres geschlossen.

Für Fragen rund um die Themen Rente, Altersvorsorge, Prävention und Rehabilitation steht vorrangig das Beratertelefon unter der Telefonnummer 0821/500-2121 und das kostenlose Servicetelefon unter 0800 1000 4800 zur Verfügung.

Soweit möglich wird versucht, den Serviceauftrag telefonisch zu erfüllen. Wir bitten um Verständnis.

Baugebiet Breitenbronn – Beginn der Erschließungsarbeiten

Die Erschließungsarbeiten im Baugebiet Breitenbronn – Zufahrt Fischacherhüllenweg – beginnen in der KW 13.

Die Zufahrten zu den südlichen landwirtschaftlichen Grundstücken wird während der Bauarbeiten nicht mehr bzw. nur noch eingeschränkt möglich sein.

Wir bitten um Ihr Verständnis!

Markt Dinkelscherben, Bauamt

Vollzug des Infektionsschutzgesetzes (IfSG)

Vorläufige Ausgangsbeschränkung anlässlich der Corona-Pandemie

Bekanntmachung des Bayerischen Staatsministeriums für Gesundheit und Pflege vom 20.03.2020,

Az. Z6a-G8000-2020/122-98

Das Bayerische Staatsministerium für Gesundheit und Pflege erlässt auf der Grundlage des § 28 Abs. 1 Satz 1 und 2 des Infektionsschutzgesetzes (IfSG) in Verbindung mit § 65 Satz 2 Nr. 2 der Zuständigkeitsverordnung (ZustV) folgende Allgemeinverfügung

1. Jeder wird angehalten, die physischen und sozialen Kontakte zu anderen Menschen außerhalb der Angehörigen des eigenen Hausstands auf ein absolut nötiges Minimum zu reduzieren. Wo immer möglich ist ein Mindestabstand zwischen zwei Personen von 1,5 m einzuhalten.

2. Untersagt werden Gastronomiebetriebe jeder Art. Ausgenommen ist die Abgabe und Lieferung von mitnahmefähigen Speisen.

3. Untersagt wird der Besuch von

a) Krankenhäusern sowie Vorsorge- und Rehabilitationseinrichtungen, in denen eine den Krankenhäusern vergleichbare medizinische Versorgung erfolgt (Einrichtungen nach § 23 Abs. 3 Nr. 1 und 3 IfSG); ausgenommen hiervon sind Geburts- und Kinderstationen für engste Angehörige und Palliativstationen und Hospize,

b) vollstationären Einrichtungen der Pflege gem. § 71 Abs. 2 des Elften Buches Sozialgesetzbuch (SGB XI),

c) Einrichtungen für Menschen mit Behinderungen im Sinne des § 2 Abs. 1 des Neunten Buches Sozialgesetzbuch (SGB IX), in denen Leistungen der Eingliederungshilfe über Tag und Nacht erbracht werden,

d) ambulant betreuten Wohngemeinschaften nach Art. 2 Abs. 3 Pflegewohnqualitätsgesetz (PfleWoqG) zum Zwecke der außer-

klinischen Intensivpflege (IntensivpflegeWGs), in denen ambulante Pflegedienste gemäß § 23 Abs. 6a IfSG Dienstleistungen erbringen und

e) Altenheimen und Seniorenresidenzen.

4. Das Verlassen der eigenen Wohnung ist nur bei Vorliegen triftiger Gründe erlaubt.

5. Triftige Gründe sind insbesondere:

a) die Ausübung beruflicher Tätigkeiten,

b) die Inanspruchnahme medizinischer und veterinärmedizinischer Versorgungsleistungen (z. B. Arztbesuch, medizinische Behandlungen; Blutspenden sind ausdrücklich erlaubt) sowie der Besuch bei Angehörigen helfender Berufe, soweit dies medizinisch dringend erforderlich ist (z. B. Psycho- und Physiotherapeuten),

c) Versorgungsgänge für die Gegenstände des täglichen Bedarfs (z. B. Lebensmittelhandel, Getränkemarkte, Tierbedarfshandel, Brief- und Versandhandel, Apotheken, Drogerien, Sanitätshäuser, Optiker, Hörgeräteakustiker, Banken und Geldautomaten, Post, Tankstellen, Kfz-Werkstätten, Reinigungen sowie die Abgabe von Briefwahlunterlagen). Nicht zur Deckung des täglichen Bedarfs gehört die Inanspruchnahme sonstiger Dienstleistungen wie etwa der Besuch von Friseurbetrieben,

d) der Besuch bei Lebenspartnern, Alten, Kranken oder Menschen mit Einschränkungen (außerhalb von Einrichtungen) und die Wahrnehmung des Sorgerechts im jeweiligen privaten Bereich,

e) die Begleitung von unterstützungsbedürftigen Personen und Minderjährigen,

f) die Begleitung Sterbender sowie Beerdigungen im engsten Familienkreis,

g) Sport und Bewegung an der frischen Luft, allerdings ausschließlich alleine oder mit Angehörigen des eigenen Hausstandes und ohne jede sonstige Gruppenbildung und

h) Handlungen zur Versorgung von Tieren.

6. Die Polizei ist angehalten, die Einhaltung der Ausgangsbeschränkung zu kontrollieren. Im Falle einer Kontrolle sind die triftigen Gründe durch den Betroffenen glaubhaft zu machen.

7. Ein Verstoß gegen diese Allgemeinverfügung kann nach § 73 Abs. 1a Nr. 6 des Infektionsschutzgesetzes als Ordnungswidrigkeit geahndet werden.

8. Weiter gehende Anordnungen der örtlichen Gesundheitsbehörden bleiben unberührt.

9. Diese Allgemeinverfügung ist nach § 28 Abs. 3, § 16 Abs. 8 des Infektionsschutzgesetzes sofort vollziehbar.

10. Diese Allgemeinverfügung tritt am 21.03.2020, 00:00 Uhr in Kraft und mit Ablauf des 03.04.2020 außer Kraft. Die Ausgangsbeschränkungen enden damit am 03.04.2020, 24:00 Uhr.

Die Original-Allgemeinverfügung mit Begründung und Rechtsbehelfsbelehrung kann auf der Internetseite des Bayer. Staatsministeriums für Gesundheit und Pflege nachgelesen werden.

Positivliste: Welche Geschäfte sollen weiterhin öffnen dürfen?

Stand: 22.03.2020

In der nachfolgenden Positivliste wird nur auf bekanntgewordene Zweifelsfälle eingegangen. Sie dient nur als ergänzende Auslegungshilfe für die Allgemeinverfügungen.

| Branche / Betriebsart | Bewertung Vom Verbot auszunehmen |
|--|--|
| Brennstoffhandel (Öl, Pellets usw.) | Ja. Versorgung notwendig. Ansonsten droht Ausfall von Heizungen. |
| <u>Mischbetriebe aller Art</u> , ein Teil vom Verbot umfasst, ein anderer nicht; Beispiele: Kiosk, Einzelhandel mit verschiedenen Sortimenten, Mischung Handel und Restaurant, Schreibwareneinzelhandel mit Postpaketstation, Lottoläden | Kein Verbot, wenn der erlaubte Sortimentsteil überwiegt (<u>Schwerpunktprinzip</u>); diese Betriebe sollen alle Sortimente vertreiben können, die sie gewöhnlich auch verkaufen. Wenn bei einem Betrieb der verbotene Teil des Sortiments überwiegt, soll der erlaubte Teil allein weiter betrieben werden können. |

| | |
|--|--|
| Mischbetriebe des Handwerks (Betriebe des Handwerks, die daneben auch verkaufen) | Ja. Handwerk. Der Nebenbeiverkauf von Waren ist unabdingbarer Teil des Betriebs. |
| Bäckereien in den 3 h Stunden, die sie nach dem Ladenschlussgesetz an Sonntagen öffnen dürfen | Die 3-stündige nach dem LaSchlG vorgesehene Öffnung ist durch die Allgemeinverfügung nicht aufgehoben, sondern nur erweitert worden. |
| Lebensmittelspezialgeschäfte wie Weinhandel, Spirituosenläden, Süßwaren- oder Feinkostgeschäfte | Ja. Lebensmittelbegriff ist weit auszulegen. |
| Einzelhandelsgeschäfte, die Jägereibedarf (Munition) verkaufen; | Ja. Versorgung ist zur Tierseuchenbekämpfung notwendig. |
| Geschäfte des Landhandels mit Dünger, Pflanzen-schutz, Saatgut, landwirtschaftlichen Maschinen, Ersatzteile usw. | Ja. Versorgung notwendig. Wird zur Absicherung der Ernte dringend benötigt. |
| Landmaschinenreparatur, Landmaschinenersatzteile | Ja. Im Prinzip vergleichbar mit Autowerkstätte. Notwendig für Aufrechterhaltung der langfristigen Lebensmittelversorgung. |
| Landschafts- und Gartenbau | Ja. Kein unmittelbarer Kundenkontakt bei Ausführung der Arbeiten. |
| KFZ-Werkstätten, Ersatzteilhandel | Ja. Handwerk. Notwendig. |
| Autovermietstationen | Ja. Notwendig. |
| LKW-Verkauf an Geschäftskunden | Ja. Zur Sicherung der Lieferketten. |
| Paketstationen | Ja. Aus Gleichbehandlungsgründen mit Dt. Post. |
| Online Lieferdienste | Ja. Vergleichbar zu Online-Handel. |

| | |
|--|---|
| Baummärkte für Handwerker mit Handwerksausweis | Ja. Notwendig zur Versorgung von Handwerkern. Wie Baustoffhandel. |
| Baustoffhandel | Ja. Notwendig zur Belieferung von Baustellen und Handwerkern. |
| Großhandel inklusive Lebensmittelgroßhandel | Ja. Notwendig |
| Lieferung und Montage von Waren, z.B. Küchen. | Ja. Es handelt sich um den Abschluss von bereits getätigten Geschäften. Vergleichbar Handwerksleistungen. |
| Baustellen, Baugewerbe | Ja, weil nicht in AV erwähnt. |
| Kaminkehrer | Ja. Handwerk. |
| Stördienste aller Art, z.B. Schlüsseldienst | Ja. Notwendig. |

| | |
|---|--|
| Denkmal-, Fassaden- und Gebäudereiniger | Ja. Notwendig. |
| Verkehrsdienstleistungen aller Art einschließlich Taxi | Ja. Notwendig. |
| Hotels und Unterkünfte jeglicher Art, die generell oder während der Geltung der Allgemeinverfügung ausschließlich Geschäftsreisende und/oder Gäste für nicht private touristische Zwecke (z.B. Unterbringung von Personen aus krisenbedingtem Anlass bzw. für gewerbliche Zwecke Dritter, z.B. Monteure) aufnehmen. | Ja. Notwendig Ein Verkauf von Speisen und Getränken darf nur noch zur Mitnahme erfolgen. |
| Campingbetriebe zur Verfügungstellung einzelner Campingstellplätze, die ausschließlich von Gästen belegt werden, die dort dauerhaft leben und über keine anderweitige Wohnung verfügen. | Ja. Notwendig. |
| Betriebliche Tätigkeiten bei geschlossenen Läden / Geschäften z.B. Ladenrenovierung, Training des Personals, Vorbereitungsarbeiten usw. | Ja. Kein Publikumskontakt. |
| Fahrradreparatur, Fahrradersatzteilhandel | Ja. Im Prinzip vergleichbar mit Autowerkstätte. Notwendig für Aufrechterhaltung der Mobilität. |

| | |
|---|--------------------------|
| Zeitungs- und Zeitschriftenverkauf, soweit der über-wiegt | Ja. Notwendig. |
| Zeitungszustellung | Ja. Notwendig |
| Waschsalons | Ja. |
| Pferdeställe | Ja. |
| Freie Berufe generell (Ärzte, Rechtsanwälte, Steuerberater, Wirtschaftsprüfer,...) | Ja. Notwendig. |
| Versicherungsvermittler, Finanzanlagenvermittler, Immobilienmakler, Reisebüros sowie andere Dienstleistungen, soweit sie Online oder telefonisch erbracht werden. | Ja. |
| Bestatter | Ja. Handwerk. Notwendig. |
| Tankstellen, Tankstellenshops | Ja. Notwendig |

Hinweis: Diese Liste beantwortet lediglich die Frage, welche Geschäfte weiterhin öffnen dürfen, soweit hieran Zweifel entstanden sind. Es werden **keine** Feststellungen darüber getroffen, welche Berufe und Berufszweige systemrelevant sind oder zur kritischen Infrastruktur gehören.



**Ende des amtlichen Teils -
Beginn des redaktionellen Teils**



Bücherei



**Gemeindebücherei
Dinkelscherben**

im Pfarrzentrum

Sie finden uns im Internet unter:

www.gemeindebuecherei.de

Dort können Sie sich über unseren Bestand informieren und recherchieren. Schön wär's, wenn wir Sie als neuen Leser in unserer Bücherei begrüßen dürften.

Spendensegen für Büchereien und Kindergärten



Die insgesamt 10 Büchereien wie auch die 18 Kindergärten im westlichen Augsburgen Land werden von der Raiffeisenbank regelmäßig unterstützt. So erhielten alle 28 Einrichtungen wieder eine Gesamtspende über 7.150 Euro. Die Spendenbeträge kommen also in unterschiedlichster Form unserer Region zu Gute.

Stellvertretend für alle Spendenempfänger im Geschäftsgebiet Dinkelscherben waren für die Übergabe Vertreterinnen der Gemeindebücherei Dinkelscherben, der Kath. Pfarrbücherei Häder sowie des Kindergartens St. Anna in der Geschäftsstelle zu Gast.

Die erhaltenen Spenden sind bereits fest für Anschaffungen verplant und die symbolischen Spendenschecks wurden mit großer Freude und herzlichem Dank entgegengenommen.



dies und das

Sperrmüllbörse in Steinekirch

Sperrmüllbörse am 28.03.2020

Leider muss auch die Sperrmüllbörse aus gegebenem Anlass für den Monat März entfallen.

Barbara Berger

Evi Madalenko-Stuhler

Impressum

Die Reischenau

Amthliches Bekanntmachungsorgan des

Marktes Dinkelscherben für die Gemeindeteile Anried,

Breitenbronn, Dinkelscherben, Ettelried, Fleinhausen,

Grünenbaidnt, Häder, Lindach, Oberschöneberg und Ried

Die Reischenau erscheint wöchentlich jeweils donnerstags und wird an alle erreichbaren Haushalte des Verbreitungsgebietes verteilt.

– Herausgeber, Druck und Verlag:

LINUS WITTICH Medien KG,

Peter-Henlein-Straße 1, 91301 Forchheim, Telefon 09191/7232-0

– Verantwortlich für den amtlichen Teil:

Der Erste Bürgermeister Edgar Kalb,

Augsburger Straße 4 - 6, 86424 Dinkelscherben

für den sonstigen Inhalt und den Anzeigentil:

Christian Zenk in LINUS WITTICH Medien KG.

– Im Bedarfsfall Einzel Exemplare durch den Verlag zum Preis von € 0,40 zzgl. Versandkostenanteil.

Für Textveröffentlichungen gelten unsere Allgemeinen Geschäftsbedingungen. Namentlich gekennzeichnete Artikel geben nicht unbedingt die Meinung der Redaktion wieder. Für Anzeigenveröffentlichungen und Fremdbeilagen gelten die Allgemeinen Geschäftsbedingungen und die z. Z. gültige Anzeigenpreisliste. Für nicht gelieferte Zeitungen infolge höherer Gewalt oder anderer Ereignisse kann nur Ersatz des Betrages für ein Einzel Exemplar gefordert werden. Weitergehende Ansprüche, insbesondere auf Schadenersatz, sind ausdrücklich ausgeschlossen.



Vereinsnachrichten

Altpapiersammlung am 4. April entfällt

Altpapiersammlung der Leichtathleten entfällt!

Wegen den einschneidenden Maßnahmen zur Corona-Krise müssen wir die für den 4. April geplante Altpapiersammlung leider absagen!

Wir bitten um ihr Verständnis!

Die nächste Sammlung wird am 6. Juni durch das BRK ausgeführt.

Bitte bewahren sie ihr Altpapier bis dahin auf.

August Scherer

Dinkelscherben

Bund Naturschutz Dinkelscherben

Monats-Info März

Liebe Mitglieder der Ortsgruppe Dinkelscherben,

bei unserem letzten Monatstreffen am 2. März ging es u. A. um folgende Themen: Obstbaumschnittkurs - Amphibienwanderung - Häder Moor

Der Obstbaumschnittkurs mit Wolfgang Kraus im Februar war mit 20 Teilnehmern gut besucht und sehr informativ. Einige Grundsätze sollten beachtet werden, wenn es an den Schnitt am Obstbaum geht:

- Zeitpunkt im Jahr ist egal, solange es keinen Frost gibt
- Wassertriebe am besten im Sommer ausreißen und nicht abschneiden
- Äste/Zweige, die nach innen wachsen oder sich kreuzen müssen weggeschnitten werden
- Äste von zwei Seiten ansägen, damit sie nicht ausreißen
- den Schnitt darf man dem Baum am Ende nicht ansehen

Für dieses Jahr planen wir weitere Kurse, bei denen Expertenwissen weitergegeben wird. Zum einen wird es um das Veredeln von Obstbäumen gehen und zum anderen um den Umgang mit der Sense.

Am 6. März haben wir am Waldweiher am Jugendheim den Amphibienzaun aufgebaut. Seitdem sind die Kröten und Frösche zeitweise schon recht zahlreich in den Eimern gelandet. Besonders am Abend finden wir manchmal mehr als sechzig Exemplare. Schon seit längerer Zeit beschäftigen wir uns mit dem Häder Moor. Eine Revitalisierung dieser ökologisch so wertvollen Fläche ist dringend erforderlich - viele der seltenen Pflanzen sind inzwischen nur noch in wenigen Exemplaren vorhanden. Als einen ersten kleinen Schritt möchten wir vier Naturdenkmal - Schilder anbringen, um die Schutzwürdigkeit dieses Gebietes zumindest wieder vor Augen zu führen. Parallel dazu bemühen wir uns, zwischen den Landwirten, die Teile dieses Gebietes bzw. angrenzende Flächen bewirtschaften und der Unteren Naturschutzbehörde sowie dem Naturparkverein zu vermitteln. Das Ziel unserer Bemühungen ist, die Landwirte für das Vertragsnaturschutzprogramm zu gewinnen.

Unser nächstes Monatstreffen im April müssen wir aufgrund der Corona-Krise leider absagen. Wir hoffen stattdessen auf ein Treffen am Montag, den 4. Mai um 20 Uhr im Old Finkls Pub. Bis dahin alles Gute und bleiben Sie gesund!

Naturverbundene Grüße

Kathrin Flinspach & Verena Fischer

Vorsitzende der Ortsgruppe Dinkelscherben

Reischenau Löwen

Jahreshauptversammlung

Aufgrund des Coronavirus muss die Jahreshauptversammlung am 04.04. verschoben werden. Ein neuer Termin steht noch nicht fest.



Katholischer Frauenbund Dinkelscherben

Palmbüschelaktion zum Palmsonntag

Leider müssen wir, den aktuellen Umständen geschuldet, unsere Palmbüschelaktion (02.04.+Palmsonntag) komplett absagen.

Wir bedauern das sehr und wünschen ihnen allen viel Kraft in dieser außergewöhnlichen Zeit.

TICKER – TICKER – TICKER

Denken sie bitte an unsere SOLIBROTaktion – diese läuft noch bis zum Osterfest.

Für die Vorstandschaft, Karin Schubaur

Katholisches Landvolk Dinkelscherben

Vortrag: „Der Synodale Weg“

Jutta Maier, Referentin der Kath. Landvolkbewegung Augsburg, kam zur Jahreshauptversammlung mit einem Vortrag: „Der Synodale Weg in der Kirche“ nach Fleinhausen. Die Deutsche Bischofskonferenz und das Zentralkomitee der deutschen Katholiken tragen gemeinsam die Verantwortung für den Gesprächsprozess, der auf zwei Jahre angelegt ist und am 1. Dezember 2019 eröffnet wurde.

In ihren persönlichen Anmerkungen wurde deutlich, wie wichtig es ist, neue Wege in der Kirche zuzulassen. Sich gegenseitig zu begegnen, einander zuzuhören und die Bedürfnisse des anderen wahrzunehmen sind die Grundsteine einer gelingenden Kommunikation miteinander.

Wichtige Themen wie „Priesterliche Existenz heute“ oder „Macht und Gewaltenteilung in der Kirche – Gemeinsame Teilnahme und Teilhabe am Sendungsauftrag“ werden im Synodalen Weg besprochen.

Sie machte den Zuhörern Mut, sich aktiv zu informieren. Eine gute Möglichkeit bietet die homepage <https://www.synodalerweg.de/>

Dort kann sich auch jeder persönlich einbringen.

Häder

Freiwillige Feuerwehr Häder



Absage der Jahreshauptversammlung am 27. März 2020

Die am Freitag, 27. März 2020 geplante Jahreshauptversammlung muss aus aktuellem Anlass abgesagt werden.

Zu einem Ausweichtermin wird zu gegebener Zeit satzungsgemäß neu eingeladen!

Freiwillige Feuerwehr Häder e.V.

Bausteine zum Glück.

Mit Ihrer Spende unterstützen Sie den Bau neuer SOS-Einrichtungen in Deutschland und schenken Kindern das Allerwichtigste: **ein Zuhause.**



**SOS-Kinderdorf -
weil Kinder ein
Zuhause brauchen.**





Kirchliche Nachrichten

Ev.-Luth. Kirchengemeinde Zusmarshausen-Adelsried-Dinkelscherben-Welden

Liebe Gemeindemitglieder!

Aufgrund der aktuellen Situation werden **ALLE Gottesdienste, Veranstaltungen und Versammlungen** in unserer Kirchengemeinde bis auf weiteres - mindestens bis einschl. 19.04.2020 - **abgesagt!**

Bestattungen und Nottaufen im kleinsten Kreis können weiterhin nach Maßgabe der staatlichen Verordnungen durchgeführt werden.

Informieren Sie sich bitte regelmäßig über unsere Homepage www.zusmarshausen-evangelisch.de, über die Seite der Evangelischen Landeskirche www.bayern-evangelisch.de und über die Seite der Evangelischen Kirche in Deutschland www.ekd.de/kirche-von-zu-hause.

Gottesdienstangebote finden Sie unter <https://www.bayern-evangelisch.de/wir-ueber-uns/pressemitteilung-12-03-2020-01.php>

Das **Pfarrbüro** ist zu den genannten Öffnungszeiten **nur telefonisch erreichbar**. Gern können Sie auch eine Email schreiben an pfarramt.zusmarshausen@elkb.de

Ebenso können Sie Pfarrer Faust und Diakon Schrank telefonisch erreichen.

Für ein persönliches Gebet oder eine stille Andacht sind unsere Kirchen wie folgt für Sie geöffnet:

Gnadenkirche Adelsried: mittwochs von 13 bis 15 Uhr

St.-Thomas-Kirche Welden: freitags von 14 bis 18 Uhr

Auferstehungskirche Zusmarshausen: montags und freitags von 9 bis 12 Uhr

Bitte schließen Sie Ihre Mitmenschen - besonders alle im Medizin- und Versorgungsbereich Tätigen - in Ihr Gebet ein. Gott behüte Sie und Ihre Familien!

Im Gebet verbunden – Ihr Pfarrer Hagen Faust und das Gemeindeteam

Kath. Pfarreiengemeinschaft Dinkelscherben

Aus unserer Pfarreiengemeinschaft

Anordnung für das Bistum Augsburg

Ab sofort wird die Feier von allen öffentlichen Gottesdiensten, d.h. Eucharistiefeiern und alle anderen liturgischen Feiern eingestellt.

Diese Regelung gilt **vorerst bis Freitag, 3. April 2020**

Die **private Zelebration** der Priester, d.h. unter Ausschluss der Öffentlichkeit bleibt erlaubt. Herr Pfarrer Gall, Kaplan Joshi und Bruder Michael werden von **Dienstag bis Samstag jeweils um 19:00 Uhr und am Sonntag um 10:00 Uhr** eine Heilige Messe in der St.-Simpert-Kirche feiern. Diese werden auf unserer Homepage www.pg-dinkelscherben.de **live übertragen**, so dass sie Zuhause über Internet diese Gottesdienste mitfeiern können. Ferner stellt das Bistum auf dessen Internetseite www.bistum-augsburg.de eine Übersicht über **Gottesdienstübertragungen in Fernsehen, Radio oder Internet** zur Verfügung. Wir bitten alle Gläubige um das Gebet.

Die **Spendung der hl. Kommunion** für Schwerkranke und Sterbende, sowie der **Krankensalbung** erfolgt in der bisher gewohnten Weise durch einen Seelsorger.

Beerdigungen dürfen laut Anordnung des bayerischen Staatsministeriums für Gesundheit und Pflege vom 19.03. nur mit Ausnahmegenehmigungen und dann nur bei Einhaltung strikter Auflagen stattfinden. Es wird empfohlen, Bestattungen - soweit möglich - zu verschieben.

Das Requiem ist zu einem späteren Zeitpunkt nachzuholen.



Was sonst noch interessiert

Apothekendienst

28.03.2020

St.-Vitus-Apotheke Altenmünster

29.03.2020

Marien-Apotheke Zusmarshausen

AVV - Augsburg Verkehrs- und Tarifverbund

AVV kann Anschlüsse nicht mehr überall gewährleisten

Streichung von Zugverbindungen

Wegen der weiterhin ungebremsten Ausbreitung des Corona-Virus kommt es zu weiteren Einschränkungen im ÖPNV.

Durch teilweise dynamische Streichungen von Zugverbindungen bei den Regionalzügen der BRB (ab Mittwoch, 25. März 2020) und der DB (ab Montag, 23. März 2020) können die Anschlüsse zwischen den AVV-Regionalbuslinien bzw. den Linien im Stadtverkehr zu den Regionalzügen nicht mehr überall gewährleistet werden. Eine Aktualisierung der jeweils gültigen Zugfahrpläne in den AVV-eigenen Informationsplattformen kann aufgrund der dynamischen Situation leider nicht gewährleistet werden. Die Fahrgäste werden daher gebeten, vor Fahrtantritt die aktuellen Fahrpläne der Regionalzüge auf den Internet-Portalen der BRB oder DB oder in deren Apps abzurufen.

Die von der swa ab Dienstag, 24. März 2020, gemeldete Umstellung der Fahrpläne auf einen flächendeckenden 15-Minuten-Takt konnte in die elektronische Fahrplanauskunft eingelesen werden. Die Fahrgäste werden gebeten, sich hier über aktuelle Verbindungen und Anschlüsse in den Apps AVV.mobil und swa FahrInfo sowie auf der AVV-Website unter <https://avv-augsburg.de/fahrtauskunft> zu informieren.

Der AVV wird für die AVV-Regionalbusse den bereits umgesetzten Ferienfahrplan bis auf Weiteres aufrechterhalten.

Über alle Auswirkungen des Corona-Virus auf den ÖPNV informiert der Augsburgische Verkehrs- und Tarifverbund (AVV) die Fahrgäste stets aktuell auf seiner Website unter <https://www.avv-augsburg.de/corona>.

Barbara
wassermann
ANWALTSKANZLEI

Barbara Wassermann
Rechtsanwältin & Fachanwältin für Familienrecht

St.-Jakobus-Str. 2c • 86500 Kutzenhausen
Tel. 08294/5113-653 • Fax 08294/5113-654

info@anwaltskanzlei-wassermann.de
www.anwaltskanzlei-wassermann.de

Hausbesuche nach Vereinbarung.

DANKE!

Ihre Schenkung, Stiftung oder letztwillige Verfügung ermöglicht Kindern eine hoffnungsvolle Zukunft. Dafür von allen SOS-Kinderdorf-Kindern ein herzliches Dankeschön.

Dr. Daniela Späth und KollegInnen
Renatastraße 77 • 80639 München
Telefon 089 12606-123
erbehilft@sos-kinderdorf.de

 SOS
KINDERDORF

Besuchen
Sie uns unter
sos-kinderdorf.de



**VIEL GESCHAFFT.
VIEL ERREICHT.
VIEL ZU TUN.**

Dr. Gerhard Aumann, Arzt, Marktgemeinderat a.D. und Mitglied der CSU seit 1969

Ich wähle Edgar Kalb. Er hat in 6 Jahren seiner Amtszeit als Bürgermeister Führungsqualität bewiesen und Dinkelscherben vorangebracht, wie lange zuvor nicht mehr. Das braucht es in unserer gegenwärtig sehr unsicheren Zeit, besonders hinsichtlich der Anforderungen, welche auf einen Gemeindeführer zukommen. Man sollte dieses wichtige Amt nicht unerfahrenen Anfängern überlassen! Leut' seid's gscheit!

Martin Mehr, Häder, IT-Systemadministrator

„Viel geschafft, viel erreicht, viel zu tun“, dieses Motto kann ich als Mitglied des aktuellen Marktgemeinderates vollkommen unterstreichen. Wir haben in den vergangenen sechs Jahren zusammen mit unserem amtierenden Bürgermeister Edgar Kalb einiges bewegt, abgeschlossen und angestoßen. Darum ist aus meiner Sicht nun Kontinuität gefragt. Einen von anderen geforderten „Wechsel“ auf dem Bürgermeisterposten halte ich für schlichtweg unnötig.

Josef Guggemos, 1. Vorsitzender des Fördervereins Bündnis Hospital Dinkelscherben-Zusmarshausen e.V.

Besonders wende ich mich an alle unsere Mitglieder wie auch an die Nichtwähler, diesmal Edgar Kalb zu wählen und ein deutliches Zeichen zu setzen.

Wer mich kennt, weiß, dass ich das sehr ernst nehme! Ich kann mir nur Edgar Kalb als 1. Bürgermeister und damit als 1. Vorsitzenden der Hospitalstiftung vorstellen. Nur für ihn und für die Spitäler möchte ich mich persönlich mit meiner ganzen Kraft einsetzen. Ausschließlich auf diese Weise stellen wir auch in den nächsten sechs Jahren die beiden Einrichtungen auf ein festes, sicheres und dauerhaftes Fundament.

Karl Miehle, Bus-Unternehmer

Als Unternehmer vor Ort schätze ich Edgar Kalbs Einsatz für die lokale Wirtschaft sehr. Außerdem beeindruckt mich sein beispielloser Einsatz für unsere Hospitalstiftung.



Gerti Knöpfle-Hartmuth, Ried, Fachkraft für Inklusion

Edgar Kalb hat in seinen sechs Jahren Amtszeit in meinen Augen eine sehr gute Arbeit geleistet. Die ganze Misere mit dem Trinkwasser haben uns die vorherigen Gemeindegremien eingebracht! Edgar Kalb muss jetzt den „Karren seiner Vorgänger“ aus dem Dreck ziehen. Eine Führungsposition einzunehmen bedeutet nicht, jedem nach dem Mund zu reden, sondern auch Parole bieten und „anecken“!

**EDGAR
KALB**
WIR MACHEN!

STICHAHL
29.03.2020

Anja Märsch, Wald Maxi Gruppe Dinkelscherben

Herrn Kalbs persönlichem Engagement ist es zu verdanken, dass die Wald Maxi Gruppe in Dinkelscherben weiter geführt werden konnte. Die Marktgemeinde übernahm unbürokratisch deren Trägerschaft. In meiner Zusammenarbeit habe ich Herrn Kalb stets klar, konstruktiv, lösungsorientiert und vertrauensvoll erlebt.

Anton Kastner, Dinkelscherben, Geschäftsführer

Unser Bürgermeister hat die letzten sechs Jahre eine super Arbeit geleistet und wir sollten das auch wertschätzen. Also alle bis Sonntag wählen gehen und unsere Stimme dem Edgar geben.

Christine Eichinger, Dinkelscherben, Rentnerin

Herr Kalb hat vor sechs Jahren ein schweres Amt übernommen. Nuri hat er unglaublich viel aufgearbeitet und zahlreiche neue gute Ansätze gebracht. Daher muss Herr Kalb und kein anderer mit dem Gemeinderat die Chance erhalten, die angefangenen Projekte zu vollenden.

Johann Maischberger, Dinkelscherben, Dipl. Ing. FH

An Edgar Kalb schätze ich seine offene und sachliche Art, die Dinge, die zu tun sind, anzugehen und abzuwickeln. Alles wird immer offen und bürgernah kommuniziert, siehe z.B. Reischenau Nachrichten mit der Seite 3. Effizient abgewickelte Projekte wie Reischenausporthalle und Bauhof beweisen seine Vorgehensweise. Diese Art und Weise erinnert mich stets an das, was ich über Jahrzehnte effizient und erfolgreich in der Industrie erlebt habe. Als freiwilliger Helfer des Fördervereins erlebe ich Edgar Kalb stetig. Sein unermüdlicher und vorbildlicher Einsatz für unser Spital ist die beste Motivation, die jemand einem freiwilligen Helfer geben kann.



WWW.UW14.DE





LINUS WITTICH

Lokal informiert. Druck. Internet. Mobil.



Ich bin für Sie da...

Josef Mayr

Ihr Regionalverkaufsleiter vor Ort

Wie kann ich Ihnen helfen?

Mobil: 0177 9159856

Tel.: 08238 5085557 • Fax. 08238 5085558
j.mayr@wittich-forchheim.de
www.wittich.de

Anzeigenwerbung | Beilagenverteilung | Drucksachen

LINUS WITTICH. Unser Service auf einen Blick.

Haben Sie Fragen unabhängig von einer Anzeigenschaltung?
Dann sind unsere weiteren Servicebereiche gerne für Sie da!*

Tel.-Nr. 09191 7232-

| Angelegenheit | Durchwahl |
|---|------------|
| Abonnements vertrieb@wittich-forchheim.de | -35 / -17 |
| Aufträge/Rechnungen anzeigen@wittich-forchheim.de | -13 / -20 |
| Mahnungen fakturierung@wittich-forchheim.de | -13 / -20 |
| Privatanzeigen service@wittich-forchheim.de | -25 / -31 |
| Redaktion redaktion@wittich-forchheim.de | -25 / -31 |
| Reklamation bzgl. Verteilung - Blätter A – M - Blätter N – Z reklamation@wittich-forchheim.de | -40 -27 |
| Allgemeine Servicefragen service@wittich-forchheim.de | -0 |

Viele weitere Informationen finden Sie
auch online unter: www.wittich.de

*Telefonische Geschäftszeiten:
Mo. - Do. 7.30 – 16.30 Uhr, Fr. 7.30 – 13.30 Uhr



Foto: stockpics - Fotolia



© industrieblick - stock.adobe.com

Mobile Jobsuche einfach & schnell

Die LINUS WITTICH Jobbörse

1. Mit dem Smartphone QR-Code scannen oder im Internet-Browser die Adresse: **wittich.de/jobboerse** aufrufen.
2. Im Suchfeld gewünschten Job, Ort oder Unternehmen abfragen.
3. Stellenangebot auswählen.
4. Bewerbungsart wie z.B. Telefon, E-Mail oder WhatsApp auswählen. (Die Bewerbungsarten stehen als Symbole unter der Anzeige)
5. Abschicken oder Anrufen ... und schon fertig.

Mit einem Klick
zum Job



Für Arbeitgeber:

Sie sind auf der Suche nach neuen Mitarbeitern?

Erreichen Sie potentielle Mitarbeiter jetzt noch besser mit unserer Jobbörse.

Josef Mayr

Tel. 08238 5085557
Mobil 0177 9159856
E-Mail j.mayr@wittich-forchheim.de

Monika Lytwyszenko

Tel. 0821 65093475
Mobil 0177 9159844
E-Mail monika.L@wittich-forchheim.de

Margit Walter

Tel. 08291 1454750
Mobil 0177 9159839
E-Mail m.walter@wittich-forchheim.de

Alfred Wallon

Tel. 0821 71007741
Mobil 0151 15236001
E-Mail a.wallon@wittich-forchheim.de

jobboerse@wittich.de • www.wittich.de/jobboerse

facebook.com/jobboerseLW powered by ALPHAJUMP

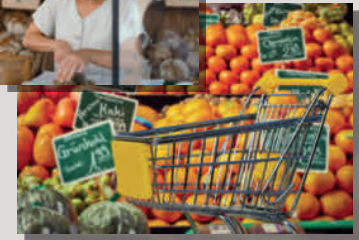
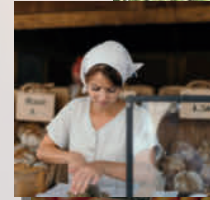


Wir sind trotz Virus für Sie da !

Einkaufen in der Region - jetzt erst recht!

Unterstützen Sie Ihre heimische Wirtschaft und kaufen Sie vor Ort. **Viele kleine Geschäfte kämpfen ums Überleben und brauchen gerade jetzt Ihre Unterstützung.**

Auf dieser Seite bekommen Sie die ein- oder andere Information, wie und wo Sie Ihren täglichen Bedarf erledigen können.



- ANZEIGE -

behappy - lebe gesund und fit

Unser Leitsatz hat im Moment mehr Aussagefähigkeit als je zuvor. LEBE GESUND UND FIT sollte deshalb für die nächsten Wochen das Motto von jedem einzelnen von uns werden. Liebe Freunde, Mitglieder und Mitbürger, niemand von uns hätte gedacht, dass wir in eine derartige Ausnahmesituation geraten, deshalb ist es jetzt umso wichtiger, dass wir alle vernünftig bleiben, jeder einzelne von uns in höchst möglichem Maße seinen Beitrag dazu leistet, dass die Ausbreitung der Corona Epidemie schnellstmöglich gestoppt wird.

Nur so können wir die Zeit verkürzen, so dass wir wieder alle zusammen unseren gewohnten Tages- und Freizeitabläufen nachgehen können.

Nur so sehen wir uns bald wieder GESUND UND FIT in Euren behappy-Studios Gessertshausen und Dinkelscherben, mit Freunden beim Essen, im Eiscafé, im Kino, zu Konzerten, im Sommer beim Baden und grillen, oder zu allem was unsere Lebensqualität verschönert und verbessert.

Darum lasst uns gemeinsam handeln, lasst uns gemeinsam stark sein, denn zusammen können wir viel mehr erreichen als jeder einzeln. Helft den Menschen, die unsere Hilfe benötigen und bleibt trotz allem bei guter Laune, freundlich und nett, vor allem aber dankbar, denen gegenüber, die nach wie vor für uns da sein müssen und somit auch mehr Ansteckungsgefahr ausgesetzt sind.

Ein Lächeln und ein Dankeschön kommen in dieser Zeit mit Sicherheit immer sehr gut an.

Nachdem wir alle unsere Mitglieder und Freunde schnellstmöglich wieder gesund und fit sehen wollen haben wir uns Gedanken gemacht wie wir zusammen mit Euch diese Ausnahme Situation meistern können.

Dazu möchten hiermit folgendes bekannt geben.

1. Für die Zeit der notwendigen Schließungen beider Studios, werden wir für alle unsere Mitglieder die entstehenden Ausfallzeiten in Form von Gutschriften 1 zu 1 ersetzen.
2. Es wird auch wieder die Zeit nach Corona kommen und wir sind uns sicher, dass sich jeder einzelne von uns jetzt schon danach sehnt. Auch dazu haben wir

uns Gedanken gemacht und eine Überraschung für alle unsere treuen Mitglieder vorbereitet. Diese werden wir bekannt geben, sobald wir wieder in halbwegs normale Tagesabläufe wechseln dürfen.

3. Nachdem wir derzeit nicht für unsere Mitglieder und Freunde da sein dürfen, bieten wir für die Zeit dieser Ausnahmesituation einen kostenlosen Einkaufs- und Besorgungsservice an. Diesen darf jeder unserer Mitglieder und Freunde in Anspruch nehmen, der in irgendeiner Form selber nicht in der Lage ist, dies durchzuführen.
4. Ab kommender Woche steht für unsere Mitglieder online unsere FT-CLUB - STAY FIT HOME Trainingsplattform zur Verfügung. Dazu dürfen sich unsere Mitglieder das notwendige Equipment wie z.B. Hanteln, Kettlebells, Faszirollen, Isomatten, Gymnastikbälle usw. gegen eine geringe Kautions bei uns ausleihen. In diesem Sinne, bleibt bitte alle GESUND UND FIT, haltet Euch an die Verordnungen und haltet Euch immer vor Augen. Freunde halten zusammen in guten wie in schlechten Zeiten.

Euer behappy Team

Als Dankeschön für eure Treue –
JETZT MIT ONLINE-LIVE-KURSEN



Lebe gesund und fit.

GEMEINSAM

SIND WIR STARK



Lebe deine Stärken.

Holt euch jetzt den **GRATIS-ZUGANG** für alle Online-Trainingsmodule für zuhause!

GESSERTSHAUSEN
0 82 38 / 96 52 700

DINKELSCHERBEN
0 82 92 / 96 098 74

INFOS unter: www.behappy-fitness.de &
www.behappy-fitness-dinkel.de

Wir sind trotz Virus für Sie da !

Einkaufen in der Region - jetzt erst recht!

Unterstützen Sie Ihre heimische Wirtschaft und kaufen Sie vor Ort. **Viele kleine Geschäfte kämpfen ums Überleben und brauchen gerade jetzt Ihre Unterstützung.**

Auf dieser Seite bekommen Sie die ein- oder andere Information, wie und wo Sie Ihren täglichen Bedarf erledigen können.

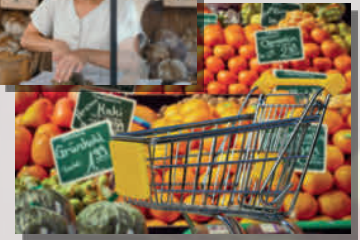
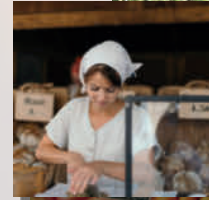
Not macht erfinderisch – hier geht noch was!

(sba). Die ersten Wochen der Corona-Krise liegen hinter uns und während Supermärkte und Krankenhäuser mehr Arbeit haben als ihnen lieb ist, ist besonders der Einzelhandel von den Maßnahmen zur Eindämmung der Epidemie betroffen.

Aber Not macht bekanntlich erfinderisch, denn die Schließung der Geschäfte heißt natürlich nicht, dass nichts mehr verkauft werden darf!

Man muss sich dabei allerdings ganz neue Vertriebswege erschließen. Und genau das tun viele Beriebe. Wenn der Prophet nicht mehr zum Berg kommen darf, dann liefert der Berg eben ins Haus! Das heißt: Restaurants stellen auf Abhol- und Lieferservice um, Einzelhändler bieten Versand und/oder Direktlieferung an, Beratungsangebote werden per Telefon oder Mail bearbeitet. In manchen Gegenden haben sich bereits Kooperationen zwischen Taxiunternehmen und Händlern gebildet, um Waren auch in Zeiten des „Lockdown“ an die Kunden auszuliefern zu können.

Support your local Dealer!



Es muss nicht immer der globale Online-Handel sein, der von Corona profitiert. Auch hier in der Region gibt es eine ganze Menge Händler, die sich auf die schwierigen Umstände eingestellt haben. Wir haben für Sie eine Auswahl an Händlern und Dienstleistern zusammengestellt, die weiterhin für Sie die Stellung halten. Es ist ganz einfach: Helfen Sie mit, damit Ihr Geschäft vor Ort auch nach der Corona-Krise noch für Sie da ist!

Und: Bleiben Sie gesund!



ALLES FÜRS IMMUNSYSTEM!!!

www.malbrich.flpg.de

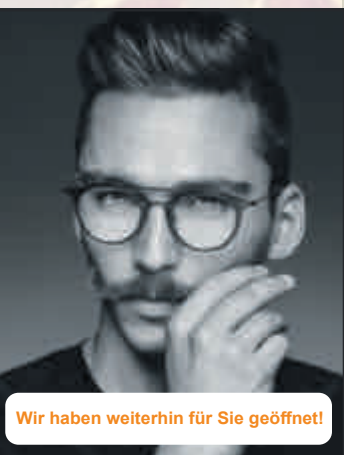
ANGEBOTE ÜBER UNSEREN SHOP-BUTTON

Brillenschau

ALTE REICHSSTRASSE 2
86356 STEPPACH
0821/ 44973440

BAHNHOFSTR. 17
86424 DINKELSCHERBEN
08292 / 951622

WWW.MEINEBRILLENSCHAU.DE



Wir haben weiterhin für Sie geöffnet!

 **Der LKW bringt's!**

LINDNER

Fuhrbetrieb + Lagerhaus

Frisch eingetroffen:

- * Rindenmulch in Gärtnerqualität
- * Humus/Erden lose bzw. im Sack
- * Dünger für Landwirtschaft und Garten
- * Qualitätsfutter für sämtliche Bereiche ggf. auf Bestellung

VON UNS FÜR SIE: WIR ERWEITERN UNSEREN LIEFERSERVICE AUF ALLE PRODUKTBEREICHE

Futter für „alles, was so krecht und fleucht“, damit Ihre Lieblinge und Nutztiere gut versorgt sind ... für Ihre Pflanzen: Blumenerde
Rindenmulch – Dünger – Ihre Gesundheit hat Vorrang
Kartoffeln – Hartmann-Öle – Aloe Vera von Forever

**Die Lieferung ist in sämtlichen Gebindegrößen möglich – dafür sind wir für Sie mit unserem Fuhrpark im Einsatz
Bestellungen über bekannte Kontakte möglich!
Lieferungen: Verfügbarkeit vorausgesetzt.**

Mo. + Mi. nach Vereinbarung Siefenwanger Str. 14 - Dinkelscherben
Di., Do., Fr. 8.00 - 18.00 Uhr Tel. 08292/951916
Sa. 9.00 - 12.00 Uhr Mobil 0176/52140357

Wir sind trotz Virus für Sie da !



Gärtnerei
E. Sandner
*der Treffpunkt für Blumenliebhaber
 und Gartenfreunde*

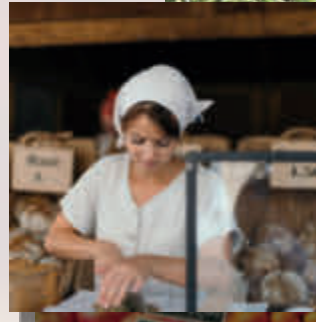
Liebe Kunden,
 aufgrund der aktuellen Situation ist unser
 Ladengeschäft geschlossen. Wir sind aber
 weiterhin für Sie telefonisch unter
 08293 / 232
 von Mo. – Sa. 8.00 bis 12.00 Uhr erreichbar.

Außerdem bieten wir Ihnen einen
 Lieferservice ab € 15,- im Umkreis
 von ca. 10 km um Welden an.

Ihre Gärtnerei Sandner mit
 Blumenteam.

Gerne nehmen wir Ihre
 Bestellungen telefonisch
 entgegen.

Klostergasse 20 • 86465 Welden
 Tel. 08293/232 • Fax 08293/7378



Ärzte Region Augsburg e.V.

Liebe Patientinnen und Patienten,
 wir sind für Sie da und möchten es auch bleiben!

Deshalb unsere Bitte an Sie:

- rufen Sie immer an, bevor Sie in die Praxis kommen.
- rufen Sie an, auch wenn Sie viel Geduld aufbringen müssen.

Nur so können wir die Termine steuern.

Ziel ist es, dass

- möglichst wenige Patienten zeitgleich in der Praxis sind und
- bei Verdacht auf eine Coronavirusinfektion die Untersuchung und Behandlung zuhause erfolgen kann.

Dies dient dem Schutz der Risikogruppen und unseres Personals.

Mangels Schutzausrüstung und Abstrichröhrchen können wir zudem keine Testungen vornehmen, ohne das Risiko einer Praxisschließung einzugehen. Sollte ein einziger Corona-Infizierter die Praxis betreten, wird diese für 14 Tage unter Quarantäne gestellt und wir können uns nicht mehr um Sie kümmern.

Bitte geben Sie diese Informationen weiter!

Herzlichen Dank dafür und bleiben Sie gesund.

**Ihre Haus- und Facharztpraxen aus Adelsried, Dinkelscherben, Fischach,
 Langenneufnach, Walkertshofen, Welden, Zusmarshausen**

**Dres. Baumann-Siemons, Born, Buhlig, Eber, Engelmann, Fischer, Gerassimoff, Hartung,
 Kosok, Meurers, Platz, Reitz, Schweitzer, Willsch, Wipp**

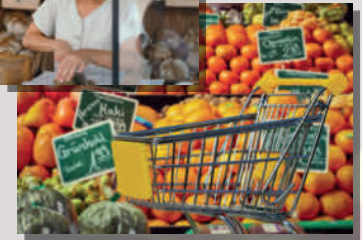
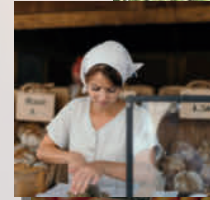


Wir sind trotz Virus für Sie da !

Einkaufen in der Region - jetzt erst recht!

Unterstützen Sie Ihre heimische Wirtschaft und kaufen Sie vor Ort.
Viele kleine Geschäfte kämpfen ums Überleben und brauchen gerade jetzt Ihre Unterstützung.

Auf dieser Seite bekommen Sie die ein- oder andere Information, wie und wo Sie Ihren täglichen Bedarf erledigen können.



Sonn- und feiertags von 7.30 bis 10.30 Uhr geöffnet.

Angebot

Osterlamm

erhältlich ab dem 02.04.2020

locker und leicht
lange frisch
- auch mit
Schokoüberzug



Osterhase

lecker,
mit Schokostückchen

Stück **2,10 €**



Mischbrot

1000 g

2,50 €



Bosch
BÄCKEREI · KONDITOREI

Dinkelscherben · Augsburgsberger Straße 66



Dinkelscherben, Marktstr. 27 Angebot vom 26.03. bis 01.04.2020

| | | |
|---|-------|-----------|
| Schweinebraten vom Hals und Schlegel | 1 kg | 9,80 Euro |
| altb. Leberkäse gebacken | 100 g | 1,25 Euro |
| Lyoner light | 100 g | 1,35 Euro |
| heißgeräuchertes Rauchfleisch | 100 g | 1,68 Euro |

Alles aus eigener Schlachtung!

Unsere Öffnungszeiten sind:

Montag - Samstag 7 Uhr - 13 Uhr und 14.30 Uhr - 18 Uhr

Mittwoch 7 Uhr - 13 Uhr · Samstag 7 Uhr - 12.30 Uhr

Tel.-Nr.: 08292 - 1378 · Fax-Nr.: 08292 - 1425

Bio-Angus-Fleisch vom Weiderind

Direkt vom Bauernhof – ein Naturgenuss!



Zucht- und Direktvermarktung



Das Rindfleisch der Rasse Angus zählt zu den hochwertigsten der Welt.

Unsere Aufzucht ist auf gesunde, **höchste Bio-Fleischqualität** ausgerichtet.

Wir garantieren eine naturnahe Erzeugung aus **Weidehaltung** und eine hofnahe Schlachtung.

Nächste Verkaufstage:

28.03./04.04./18.04./25.04.

jeweils 13 bis 15 Uhr

Aktuell noch begrenzte Stückzahlen an 5- oder 10-kg-Fleischpaketen
- nur auf Vorbestellung!

Außerdem verschiedene Bratenstücke und Steaks,
Hackfleisch etc., frisch oder aus der Gefriertruhe

- ohne Vorbestellung!

Solange der Vorrat reicht

Familie Haug - Ortsstraße 21 - 89349 Oberwaldbach
Tel.: 08225/301960 - Mail: hofladen.baur@t-online.de



Wir sind für Sie da.

- Bargeld rund um die Uhr an unseren Geldautomaten
- Bargeldlos mit Sparkassen- und Kreditkarte bezahlen
- Bankgeschäfte einfach von zu Hause erledigen:
Online: www.ksk-a.de
Telefonisch: 0821 32510
- Unterstützung von Unternehmen und Selbstständigen mit Krediten und Fördermitteln

Wenn's um Geld geht

 **Kreissparkasse
Augsburg**



STELLEN Markt

Weitere Stellenangebote online unter

wittich.de/
jobboerse



© Anzeigenkaffee
stock.adobe.com

Wir suchen:

**Anlagenmechaniker
Sanitär/Heizung/Klima (m/w/d)**

+
**Auszubildenden
zum Anlagenmechaniker SHK (m/w/d)**

Wir bieten:

- Abwechslungsreiche Tätigkeit in moderner Haustechnik in einem motivierten Team
- Fort- und Weiterbildung
- Gute Bezahlung + betriebliche Altersversorgung
- Eine unbefristete Anstellung
- Gut ausgestatteten Fuhrpark mit individuellem hochwertigem Werkzeug

Bitte bewerben Sie sich per E-Mail oder Post!
mail@erwin-kastner.de · Dorfstr. 11 · 86441 Zusmarshausen



Wir suchen Sie!

Senden Sie Ihre vollständige Bewerbung an:
EDEKA Sappl · Zusamleite 3 · 86450 Altenmünster
Tel.: 08295 / 9697720 · Handy: 0152 03271540

Wir suchen

für unseren Markt in **ALTENMÜNSTER**:
Verkäufer für Fleisch/Wurst/Käse (m/w/d)
Teilzeit od. 450--Euro-Basis
Auffüllkraft (m/w/d) 450-Euro-Basis

für unseren Markt in **WELDEN**:
Verkäufer für Fleisch/Wurst/Käse (m/w/d)
Teilzeit od. 450--Euro-Basis

für unseren Markt in **HORGAU**:
Verkäufer für Fleisch/Wurst/Käse (m/w/d)
Vollzeit, Teilzeit oder 450-Euro-Basis

*Wir bilden aus -
jetzt bewerben!*



E-Mail: lsappl@t-online.de



*Der Betrieb mit
familienfreundlichen
Arbeitszeiten*

Für unser Team suchen wir zum sofortigen Eintritt einen

Wundexperten (m, w, d) in Teilzeit

Pflegekraft (m, w, d)

sowie **Helfer (m, w, d) für Hauswirtschaft**

Hauptstraße 22, 86420 Markt Diedorf, Tel.: 08238/60103

Mail: lydia.koenig@krankenpflege-koenig.de

www.krankenpflege-koenig.de

Foto: Marco2811 - Fotolia



Regionaler Stellenmarkt

Als Familienbetrieb verarbeiten wir Holz seit 130 Jahren.
Zur Verstärkung suchen wir motivierte Persönlichkeiten

Verkäufer im Holzfachhandel (m/w/d)
Monteur / Schreiner (m/w/d)

Wir bieten Ihnen

- Wohnortnahe Arbeiten mit geregelten Arbeitszeiten
- Festanstellung in einem motivierten Team
- Interessante Tätigkeit mit kurzen Kommunikationswegen
- Langfristige und sichere Perspektive mit Verantwortung
- Attraktives Grundgehalt mit erfolgsorientierter Vergütung (im Verkauf)

Die ausführlichen Stellenausschreibungen
sowie Anforderungen finden Sie unter:
www.jochum-holz.de

Bitte senden Sie Ihre Bewerbung an:



Jochum Holzwerke · Frau Jochum · Augsburg Str. 34
86441 Zusmarshausen oder an Bewerbung@jochum-holz.de

Kanzlei Kappes-Röder

Ihre
ServiceKanzlei

**für Rechtsberatung und
Steuerberatung**

Heike Kappes-Röder
Rechtsanwältin
und Fachanwältin für Steuerrecht
Hauptstraße 45 b
Fon: 0821/88799718
www.kappes-roeder.de

Wir sind eine Kanzlei für Steuer- und Rechtsberatung
und suchen zur Verstärkung unseres Teams einen

**Steuerfachangestellten/-wirt
oder Bilanzbuchhalter (m/w/d)**

mit mehrjähriger Erfahrung in der Finanzbuchhaltung,
Gehaltsbuchhaltung, in Jahresabschlüssen und Steuererklärungen.

Bewerbung unter kanzlei@kappes-roeder.de

**Ab Juli 2020 befinden wir uns in neuen
Räumlichkeiten, Hauptstr. 11, in Neusäß!**

Unsere Kanzlei wächst und damit auch unser Team.

| | | | | | | | | |
|---|---|---|---|---|---|---|---|---|
| 6 | 9 | | | | 7 | 8 | | |
| | | | | | 1 | 6 | | 2 |
| | | | 1 | | | 7 | 9 | |
| 8 | 2 | | | | 5 | 1 | | 4 |
| 5 | | | | 3 | | | | 7 |
| 1 | | 3 | 9 | | | | 8 | 6 |
| | 4 | 2 | | | | 3 | | |
| 7 | | 6 | 2 | | | | | |
| | | 8 | 4 | | | | 6 | 5 |

SGRUSOEZWEIREIHER
 HUNNENWERTHERAPIE
 MEDALNOMINELLEGC
 UYALGETATAALEK
 NAUTILUSIESTERK
 HERZOGRSOSUSIK
 NDNDAATENESLO
 KARELAKROETEN
 FJELLSTOAFIFENZ
 OSTSEEWOLSPATER
 UMSATZZWETTSREIT

6 9 5 3 2 7 8 4 1
 4 3 7 8 9 1 6 5 2
 2 8 1 6 5 4 7 9 3
 8 2 9 7 3 6 5 1 3 4
 5 6 4 1 3 8 9 2 7
 1 7 3 9 4 2 5 8 6
 9 4 2 5 1 6 3 7 8
 7 5 6 2 8 3 4 1 9
 3 1 8 4 7 9 2 6 5

Power-Programm gegen Arthrose

(rgz/su). Wenn der Körper über (djd-k). Die ersten Monate des Jahres nutzen viele Menschen, um sich und ihrer Gesundheit etwas Gutes zu tun. Auch Arthrosepatienten können sich jetzt auf einen vitalen, beschwerdefreien Start in den Frühling vorbereiten. Dies kann mit der Einnahme von Kollagen-Peptiden mit entzündungshemmendem Hagebutterextrakt in Form von Trinkampullen wie CH-Alpha Plus aus der Apotheke gelingen. Studien zeigen, dass diese die

Knorpelgesundheit unterstützen können. Zusätzlich hilft ein gezieltes Power-Programm mit regelmäßiger gelenkschonender Bewegung wie Gymnastik. Des Weiteren kann eine fleischarme, gemüsereiche Ernährung mit guten Pflanzenölen und Vollkornprodukten Entzündungen in den Gelenken lindern sowie belastendes Übergewicht reduzieren. Unter www.ch-alpha.de gibt es weitere Tipps und News rund ums Thema Arthrose.

Wenn ständiger Harndrang quält

(djd-k). Menschen mit Reizblase leiden unter häufigem, oft überfallartigem Harndrang sowohl tagsüber als auch nachts. Im schlimmsten Fall können Betroffene den Drang nicht mehr unterdrücken. Es kommt zu unwillkürlichem Urinverlust. Durch gereizte Nerven ziehen sich die Blasenmuskeln schon bei kleinen Urinmengen zu früh zusammen. Entstehen kann dies beispielsweise durch Veränderungen der Blasenwand oder

aus einer vorangegangenen Blasenentzündung, die eine Überempfindlichkeit hinterlassen hat. Zur Behandlung von Reizblasenbeschwerden ist eine Rezeptur aus Echter Goldrute und Bärentraube geeignet. Infos gibt es unter www.cystinol.de. Sie wirkt entzündungshemmend, antibakteriell, krampf lösend und durchspülend, sodass der ständige Harndrang gemindert und die Blasenkapazität erhöht werden kann.



LW-FLYERDRUCK.DE
Ihre Onlinedruckerei von LINUS WITTICH Medien

| | | | | | | | | | | | | | | | |
|-------------------------------|-------------------------------|--------------------------|--------------|-------------------------|--|-------------------------------|----------------|--------------------------|--|-----------------------------|------------------------------|------------------------|-------------------------|---------------------------|--------------------|
| landwirtschaftliche Gebäude | Vorname des Autors Kipling | Save-Zufuss | ganz und gar | | | japanische Münze | veraltet: zwei | Eingabe an das Parlament | | Fluss in Pommern | Segelkommando: wendet! | behördliche Anordnung | jemenitische Währung | schweiz. Alpenpfeil | Turngerät |
| Roman v. Defoe 'Robinson ...' | | | | | | ein Herranzug | | | | | | | | | |
| asiatisches Reitervolk | | | | | | Nerven betreffend | | Heilbehandlung | | | | | | | |
| | | | | musik: ungebundener Ton | | dem Namen nach | | | | | | | schmale Holzverkleidung | | |
| alt-indische heilige Schrift | | niedere Wasserpflanze | | | | | | griechischer Buchstabe | | | besitzanzeigendes Fürwort | | albanische Währung | | |
| U-Boot bei Jules Verne | | | | | | | | US-Hafenstadt | | Fruchtläther | | | | | Musikveranstaltung |
| | | | | | | Vorname von US-Filmstar Moore | | sowjetische Raumfahrt | | | | | häufiger | männlicher franz. Artikel | |
| deutscher Adelstitel | | kugelförmige Speise | | Fakten | | | | | | karge Landschaftsform | | norwegische Hauptstadt | | | |
| skand. Landschaftsform | Sohn Gottes | Vorname des Autors Capek | | | | | Revue-theater | Lurchtiere | | | | | | | |
| | | | | ein Mainzelmännchen | | altgriech. Philosophenschule | | | | | nigerian. Priesterfürstentum | | | hoher türkischer Titel | |
| europäisches Meer | Initialen von Sänger Marshall | | Literat | | | | | | | altes Maß der Motorenstärke | englisch: bei | | deutsche Vorsilbe | | |
| | | | | | | Einheit der Stoffmenge | | nicht jetzt, nachher | | | | | | | |
| Einnahmen | | | | | | | Konkurrenz | | | | | | | | |

**Diese Preise sind der
Wahnsinn!**

**Jetzt günstig
online drucken**

**Druckkosten vergleichen
und bares Geld sparen!**



Fotolia_76135125



LW-FLYERDRUCK.DE

Ihre Onlinedruckerei von LINUS WITTICH Medien



Ihr Spezialist rund um Ihre Immobilie vor Ort!

Wir erstellen Ihnen ein aussagefähiges Verkehrswertgutachten (i.S.d. § 194 Baugesetzbuch) für z.B.

- An- und Verkaufsabsichten!
- Erbauseinandersetzungen!
- Ehescheidungen!
- Vermögensaufteilungen oder -übertragungen!



Verlassen Sie sich nicht auf Ihr Gefühl, lassen Sie sich Ihre Immobilie fundiert und unabhängig bewerten!

Werner Endres IMMOBILIEN
 Margeritenstr. 6 / 86477 Adelsried
 Tel. 08294-804702 / Mobil 0162-2671202
 www.immo-endres.de / info@immo-endres.de



Von Anfang an meine Zukunft im Blick

Kompetente Vermögensberatung
 Anbieter- und produktneutral
 Faire Konditionen – keine Depotgebühren
 Unverbindlicher Depotcheck
 Vermittlung von Baufinanzierungen

Meine sichere Wahl
Christian Mayr
 Diplom - Bankbetriebswirt
 Schäfflerstr. 7, 86424 Dinkelscherben
 Telefon 08292 / 84 79 624
 Mail: christian.mayr@vb-select.de



Jetzt in Dinkelscherben

Obstbaumschnitt – jetzt ist der beste Zeitpunkt

Jetzt Obstbaumschnitt bis Ende April • Erziehungs- bzw. Aufbauschnitt
 • Kronenpflege • Kronenteileinkürzung



Rufen Sie mich einfach an: **Peter Hasenauer**
 0 82 38 / 9 46 97 32 oder 01 57 / 58 53 78 10
www.gala-bau-augsburg.de

Halle, ca. 400 m², beheizbar,
 in Horgau, Von-Holzappel-Str. 2 b,
 zu vermieten.
 Tel. 0179/2056439



Rechtsanwaltskanzlei
Wilhelm Romeyke

Rechtsanwalt
 Fachanwalt für Arbeitsrecht
 Fachanwalt für Verkehrsrecht
 allg. Zivilrecht, Mietrecht,
 Versicherungsrecht, Pferderecht

Gewerbestr. 4, Diedorf Tel.: 08238/5089150
ra-romeyke@gmx.de www.kanzlei-romeyke.de

AZUBI gesucht?

Nutzen Sie dazu unseren Sonderdruck „Schaufenster der Region“ mit dem Sonderthema **Ausbildungsratgeber**.
 Zu Ihrer Anzeige erhalten Sie auf Wunsch noch einen kostenlosen PR-Text dazu.
 Die Verteilung erfolgt nach den Osterferien als Beilage in unseren Amts- und Mitteilungsblättern.
 Wählen Sie Ihr gewünschtes Verbreitungsgebiet zum Vorteilspreis.



Ausbildungsratgeber!
FINDE DEINEN BERUF!



Interessiert?
 Buchbar bis zum 30.3.2020 unter:
 - j.mayr@wittich-forchheim.de
 - m.walter@wittich-forchheim.de
 - monika.l@wittich-forchheim.de
 - a.wallon@wittich-forchheim.de



**Unabhängige
Wählergruppe**

**VIEL GESCHAFFT.
VIEL ERREICHT.
VIEL ZU TUN.**

**EDGAR
~~Ø~~ KALB
WIR MACHEN!**

SIEHE AUCH

EXTRA-SEITE IM INNENTEIL

UND WWW.UW14.DE

STICHWAHL AM 29.03.2020