

Die Neue Trinkwasserversorgung des Marktes Dinkelscherben

Der Markt Dinkelscherben ist Trinkwasserversorger und beliefert über die Versorgungsgebiete Dinkelscherben und Oberschöneberg insgesamt 24 Ortschaften mit Trinkwasser. Das Wasser wird derzeit über mehrere Bestandsbrunnen gefördert. In den vergangenen Jahren wurde ein neues Brunnenfeld im Schmellerforst erschlossen.

Warum eine neues Brunnenfeld?

Eine im Jahr 2012 durchgeführte Basisstudie untersuchte die Trinkwasserversorgung des Marktes Dinkelscherben hinsichtlich der Versorgungssicherheit. Die Studie hat bei den Bestandsbrunnen Risiken festgestellt, die eine langfristige Versorgungssicherheit infrage stellte.

Was bisher geschah?

In einer hydrogeologischen Grundwassererkundung wurde die Eignung des Standortes Schmellerforst für die Trinkwassergewinnung bestätigt. Nach der Bohrung der Brunnen, wurden umfassende Pumpversuche durchgeführt, im Zuge derer die Wasserstände in allen Aufschlüssen digital dokumentiert wurden. Die Bohrungen, Ergebnisse der Pumpversuche und Wasseranalytik lieferten Aufschluss über den Aquifer und dessen Anstrombereich. Es wurden vier neue Trinkwasserbrunnen sowie die Versorgungsleitungen in die jeweiligen Versorgungsgebiete Dinkelscherben und Oberschöneberg gebaut.

Was passiert jetzt?

Ende November 2025 beginnt ein dreijähriger, behördlich genehmigter Probetrieb. Ziel des Probetriebs ist Erkenntnisse über den Aquifer aber auch die Trinkwasseranlage im Realbetrieb zu sammeln (Wasserqualität, Förderleistung, Betriebssicherheit). Die während des Probetriebs gesammelten Erkenntnisse dienen als Grundlage für das abschließende wasserrechtliche Verfahren, im Zuge dessen das rechtsverbindliche Trinkwasserschutzgebiet festgesetzt wird. Bereits während des Probetriebs soll das geförderte Wasser als Trinkwasser verwendet.

Was ist mit dem Schutzgebiet?

Ein rechtsverbindliches Trinkwasserschutzgebiet besteht derzeit noch nicht. Gegen Ende des Probebetriebs wird eine entsprechende wasserrechtliche Genehmigung beantragt. Bis dahin gelten keine gesetzlichen Schutzbestimmungen – dennoch bitten wir um besondere Rücksichtnahme, da das geförderte Wasser bereits als Trinkwasser verwendet werden soll.

Wie können Sie helfen?

Bitte unterstützen Sie den Schutz unseres Trinkwassers, indem Sie in dem im Lageplan blau abgegrenzten Antrombereich nachstehendes beachten:

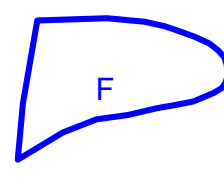
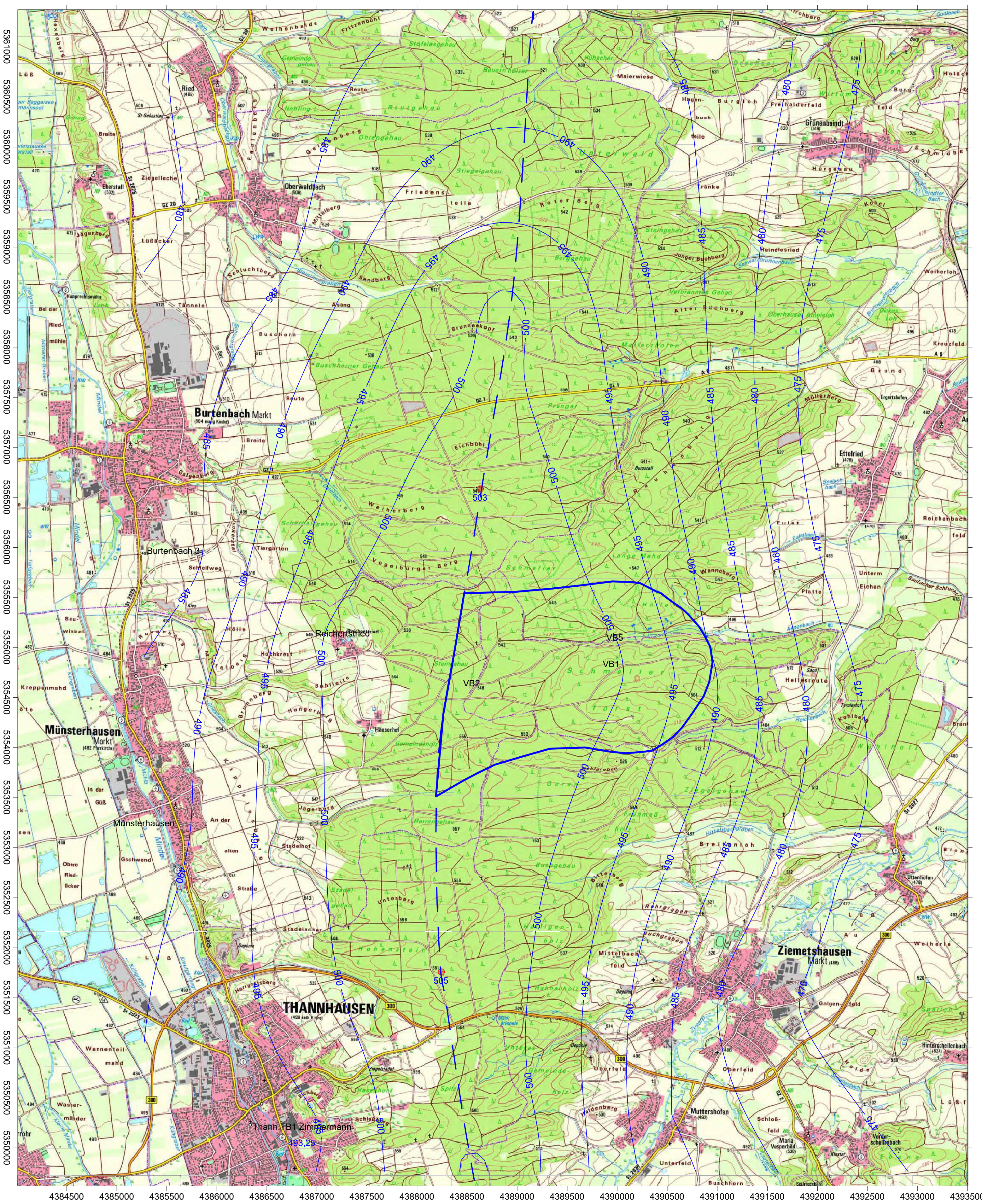
- Keine Einbringung wassergefährdender Stoffe
- Keine Lagerung von Düngemitteln, Treibstoffen oder Abfällen
- Keine Bodenbearbeitung ohne vorherige Abstimmung mit dem Betreiber der Trinkwasserversorgung
- Rücksichtnahme auf die empfindliche Infrastruktur

Kontakt

Markt Dinkelscherben

Projektleitung Trinkwasserversorgung

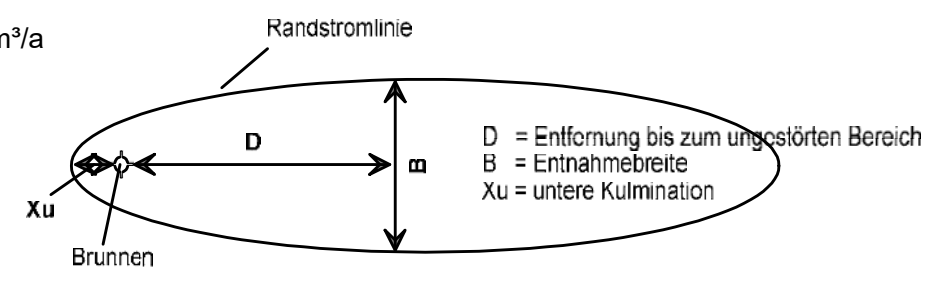
Mail: bauamt@dinkelscherben.de



Anstrombereich:
 $F = 4,1 \text{ km}^2$ für $Q_a = 4 \times 100.000 \text{ m}^3/\text{a}$
mit
Entnahmebreite B (Summe) = 1600 m
Ungestörter Bereich D (mittel) = 350 m
Bilanzdeckung:
 $\text{GWneu: } 200 \text{ mm/a} = 6,4 \text{ l/sxkm}^2$
für
 $F = 4,1 \text{ km}^2 \Rightarrow \text{GWneu} = 830.000 \text{ m}^3/\text{a}$

○ Hilfspunkt
○ Datenpunkt

Grundwassergleichen
Meßstellen im Projekt 18.09.2017
sonst: Literaturwerte



INGEO		INGEO GmbH Oberländer Str. 80a 86163 Augsburg WWW.INGEO-GmbH.de		Maßstab 1 : 25 000	Anlage 14c
		Datum	Name	Erkundungsgebiet Schmellerforst Grundwassergleichen Anstrombereich Markt Dinkelscherben	
Bearb. 18.02.18		Gepr.	U.K.		
Projekt Nr. 11_2202		A.G.		Blatt	
Nr. Änderung		Datum		Ersatz für:	
				Ersatz durch:	